



# QUATRO RODAS

Matérias e Notícias

Coleção Digital

TABELA FIPE

CARROS

NOTÍCIAS

REPORTAGENS

AUTO-SERVIÇO

BLOGS

ESPECIAIS

GALERIAS

ACERVO DIGITAL

OS ELEITOS 2013

SEU COMPARATIVO

CARROS | USADO DO MÊS



TOP 10 QR

Os carros mais procurados da semana no site Quatro Rodas

- 1 GOLF VII
  - 2 NOVO COROLLA
  - 3 HB 20
  - 4 NOVO PRISMA
  - 5 TRACKER
  - 6 HB20S
  - 7 208
  - 8 ONIX
  - 9 CIVIC
  - 10 GOL
- | CARROS A-Z |



FEVEREIRO 2011

## SUZUKI JIMNY

O PEQUENO FORA DE ESTRADA AGRADA PELO TAMANHO E ROBUSTEZ, MAS TEM SUAS LIMITAÇÕES

POR FELIPE BITU

LISTA DE MATÉRIAS POR DATA:

Escolha o ano

ALTERAR O TAMANHO DA LETRA A- A+

Criado para atender a limitações de espaço impostas pelo governo japonês para a concessão de determinados benefícios, o Suzuki Jimny cumpriu tão bem a função de utilitário urbano que virou sucesso no mundo, e no Brasil conquistou uma pequena comunidade de fãs.

Virtudes para essa admiração não faltam: o pequeno tamanho e o excesso de plásticos sugerem fragilidade, mas quem conhece o Jimny logo descobre que ele é uma evolução do jipe Samurai. A tração 4x4 e o chassi de longarinas sobre dois eixos rígidos o colocam na mesma categoria do Toyota Bandeirante, esbanjando uma rusticidade que só é suavizada por mimos como direção hidráulica e ar-condicionado. Ágil, econômico e fácil de estacionar, boa parte deles sequer viu lama, circulando só nos centros urbanos.

O Jimny chegou ao Brasil em 1998, com ar e direção de série. Era impulsionado pelo motor Suzuki G13BB, um 1 298 cm3 de alumínio, de 80,2 cv. Pode parecer pouco, mas o baixo peso (1 050 kg) faz com que tenha uma boa relação peso-potência. Em 2001, recebeu o Suzuki M13A, com 1 328 cm3 e 85 cv, agora com um duplo comando de válvulas acionado por corrente. Passava a ter dois pacotes de equipamentos: básico (com bancos de vinil e acabamento externo mais simples) e outro completo, com ar, direção, vidros elétricos, bancos de tecido e rodas de liga.

Mas o tamanho reduzido cobra seu preço: o conforto é suficiente para dois adultos e duas crianças, sem muito espaço para bagagem (103 litros de porta-malas). A tração 4x4 é exclusiva para estradas de terra: acioná-la no asfalto abrevia a vida útil dos componentes da transmissão. Mas graças à reduzida pode enfrentar trilhas que muitos 4x4 não se atreveriam.

O Jimny voltou a ser importado no fim de 2008 pela MMC, que representa a Mitsubishi no Brasil. O jipinho traz agora acionamento elétrico da tração 4x4 e da reduzida, mas a principal vantagem é o maior acesso a peças de reposição: o hiato de quase cinco anos da Suzuki dificultou um pouco a vida dos donos dos carros durante algum tempo, mas foi responsável pela surgimento de lojas e oficinas dedicadas a seus produtos.

NEWSLETTER



PUBLICIDADE

Publicidade

Faça um seguro Allianz auto.

» Peça a sua cotação

### FUJA DA ROUBADA

Cuidado com os preços. Um Jimny muito barato pode ser a versão básica. Sem seus opcionais, o Jimny deixa de ser um carro urbano interessante para se tornar apenas um 4x4 rústico e limitado, ideal apenas para jipeiros ou fazendeiros.

NÓS DISSEMOS  
Outubro de 1998

### » ÚLTIMAS NOTÍCIAS



#### Renault Symbol

Espaçoso e bem equipado, o sedã faz a alegria de quem procura custo-benefício



#### Fiat Palio Adventure

Espaçosa e confiável, a perua é ideal para aventuras urbanas e trilhas leves, graças à suspensão robusta e elevada



#### Chevrolet Classic

Apesar do projeto ultrapassado, o sedã é econômico, fácil de manter e tem um custo-benefício imbatível



#### Fiat Punto

O hatch cativou por dirigibilidade, estilo e ergonomia, mas sofreu com pequenos defeitos não resolvidos pela rede



#### Citroën C4 Pallas

Ele encanta quem aprecia espaço e sofisticação, mas pequenos defeitos e o pós-venda minaram seu valor de revenda



“A sensação ao dirigi-lo é a mesma que sente quem conduz um Grand Cherokee. O motorista fica mais alto em relação aos outros carros e seguro ao enfrentar uma estrada de terra. A maior diferença, porém, está em seu tamanho: 3,62 metros de comprimento (...) O Jimny acelera mais rápido e ganha velocidade facilmente, gastando menos combustível que o Daihatsu Terios. Ele fez em média 9,94 km/l, contra 9,51 km/l do Terios. Quando o assunto é conforto/ergonomia (nível de ruído, visibilidade, número de portas e capacidade do porta-malas), o Jimny é mais silencioso e oferece melhor visibilidade.”

---

#### PREÇO DOS USADOS (EM MÉDIA)

1998: 23 688  
 1999: 24 536  
 2000: 25 492  
 2001: 26 641  
 2002: 27 866  
 2003: 28 922  
 2009: 44 042

---

#### PREÇO DAS PEÇAS

**Para-choque dianteiro**  
 Original: 1 020  
 Paralelo: –

**Farol completo (cada um)**  
 Original: 480  
 Paralelo: –

**Retrovisor (cada um)**  
 Original: 750  
 Paralelo: –

**Disco de freio (cada um)**  
 Original: 200  
 Paralelo: 75

**Pastilhas de freio (par)**  
 Original: 250  
 Paralelo: 96

**Amortecedor diant./tras. (cada um)**  
 Original: 345/268  
 Paralelo: –

---

#### PENSE TAMBÉM EM UM...

Lada Niva



A singularidade do Jimny acaba por fazer dele um produto quase sem similar no mercado, mas o que mais se aproxima dele em tamanho e proposta é o Lada Niva, que também atrai uma legião de seguidores. Apesar de diferente na estrutura monobloco e na suspensão dianteira independente, é um off-road competente, projetado para encarar as difíceis condições das estradas russas. Não oferece direção hidráulica e ar-condicionado, mas é dotado de um sistema de tração integral que permanece acionado o tempo todo – como no Land Rover Defender. Assim como o Jimny, seus fãs também desenvolveram uma série de macetes para encontrar peças e mão de obra especializada.

---

#### ONDE O BICHO PEGA

#### Links Patrocinados

##### **Preço de Seguro L200**

Saiba em 30 Segundos o Preço do Seguro. Compare e Contrate Online!  
[www.Bidu.com.br/Seguro-L200](http://www.Bidu.com.br/Seguro-L200)

##### **Anuncie Grátis BomNegócio**

Anuncie Gratuitamente Aqui e Venda. Aumente Suas Chances e Venda Logo!  
[bomnegocio.com](http://bomnegocio.com)

##### **Acessórios Tuning Para Carros**

Equipe seu carro com preço baixo. Entrega em todo Brasil. Pague 12x  
[www.TuningParts.com.br](http://www.TuningParts.com.br)



**Sensor de rotação:** nos motores M13A, o sensor de rotação do virabrequim costuma falhar, principalmente quando exposto a muita sujeira e umidade. Trata-se de um problema de difícil diagnóstico e que só é solucionado com a troca do sensor (425 reais), localizado atrás do alternador.

**Caixa de transferência:** a tração 4x4 é acionada através de uma corrente que fica dentro da caixa de transferência. Se a corrente estiver gasta, ela vai escapar e a tração dianteira não irá funcionar corretamente, problema que só é solucionado com a substituição da corrente, que custa 1 400 reais.

**Suspensão:** o Jimny tem dois eixos rígidos, fixos ao chassi por braços longitudinais. Se o embuchamento dos braços estiver gasto, o veículo apresentará ruídos na suspensão e uma vibração na direção entre 60 e 80 km/h, conhecida como "shimmy". A troca das buchas, que custam 400 reais, resolve o problema.

**Amortecedores:** dada a falta de peças originais durante o tempo que a Suzuki ficou sem representação oficial, muitos proprietários decidiram improvisar com peças nacionais oriundas de outros veículos. Isso compromete o funcionamento da suspensão, pela carga e/ou curso inadequados dos amortecedores, que não foram projetados para o Jimny. Peça a ajuda de um mecânico para saber se houve algum tipo de dano ou desgaste irregular em função dessa adaptação.

#### A VOZ DO DONO



"Eu precisava de um carro pequeno para usar no dia a dia e acabei gostando muito do Suzuki Jimny. Ele é um carro bem prático e econômico, cabe em qualquer vaga e se iguala à minha picape Mitsubishi L200 em capacidade fora de estrada. A única reclamação vai para o barulho de vibração das portas e dos bancos."

**James Gomes da Silva, contador, 35 anos, São Paulo (SP)**

#### O QUE EU ADORO

"O Jimny é pequeno e muito ágil na cidade, além de ter uma ótima capacidade em trilhas de terra. Oferece um ótimo desempenho no asfalto ou fora dele."

**Aluizio Berezovsky, 35 anos, engenheiro eletricista, Vila Velha (ES)**

#### O QUE EU ODEIO

"As concessionárias não são bem preparadas. Disseram que eu poderia usar a tração 4x4 em dias chuvosos para ter mais aderência e acabei quebrando o diferencial."

**Carlos de Souza Almeida, 50 anos, engenheiro de produção, Rio de Janeiro (RJ)**

#### Links Patrocinados

##### **[Porta etiqueta p/ estante](http://www.portaetiqueta.com.br)**

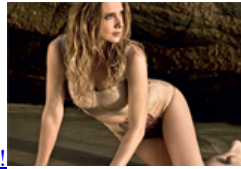
Do tamanho da etiqueta ou por metro com fundo transparente ou colorido

**[www.portaetiqueta.com.br](http://www.portaetiqueta.com.br)**

CLUB ALFA



[Veja as belas garotas do Grande Prêmio dos EUA de MotoGP!](#)



[Letícia Spiller virou um mulherão e a](#)



[MAPA DO SITE](#) | [EXPEDIENTE](#) | [FALE CONOSCO](#) | [ASSINE QUATRO RODAS](#) | [NEWSLETTER](#) | [QR NO TABLET](#)



Copyright ©2013, Editora Abril S.A. - Todos os direitos reservados. Termos de Uso